

# 上海岳养中医门诊部有限公司

## 信息公开内容

### 一、企业基本信息

#### 1. 企业概况

企业名称：上海岳养中医门诊部有限公司

企业类型：有限责任公司(自然人投资或控股)

成立日期：2017年06月16日

注册资本：5500万元

住所：上海市普陀区中山北路2020号101室西区、201室、301室

联系方式：021-62589919

#### 2. 历史沿革

门诊部成立于2017年6月16日，于2018年7月纳入医保定点机构，为营利性医疗机构。执业范围的诊疗科目为全科医疗科/内科/康复医学科/医学检验科；临床体液、血液专业；临床微生物学专业(协议)；临床生物检验专业(协议)；临床免疫、血清学专业(协议)/医学影像科；X线诊断专业；超声诊断专业；心电诊断专业/中医科；内科专业；妇产科专业；肿瘤科专业；老年病科专业；针灸科专业；推拿科专业；康复医学专业。门诊部设有全科医疗科/内科/康复医学科/中医科等临床科室，以及放射(DR)、超声、心电图、检验、

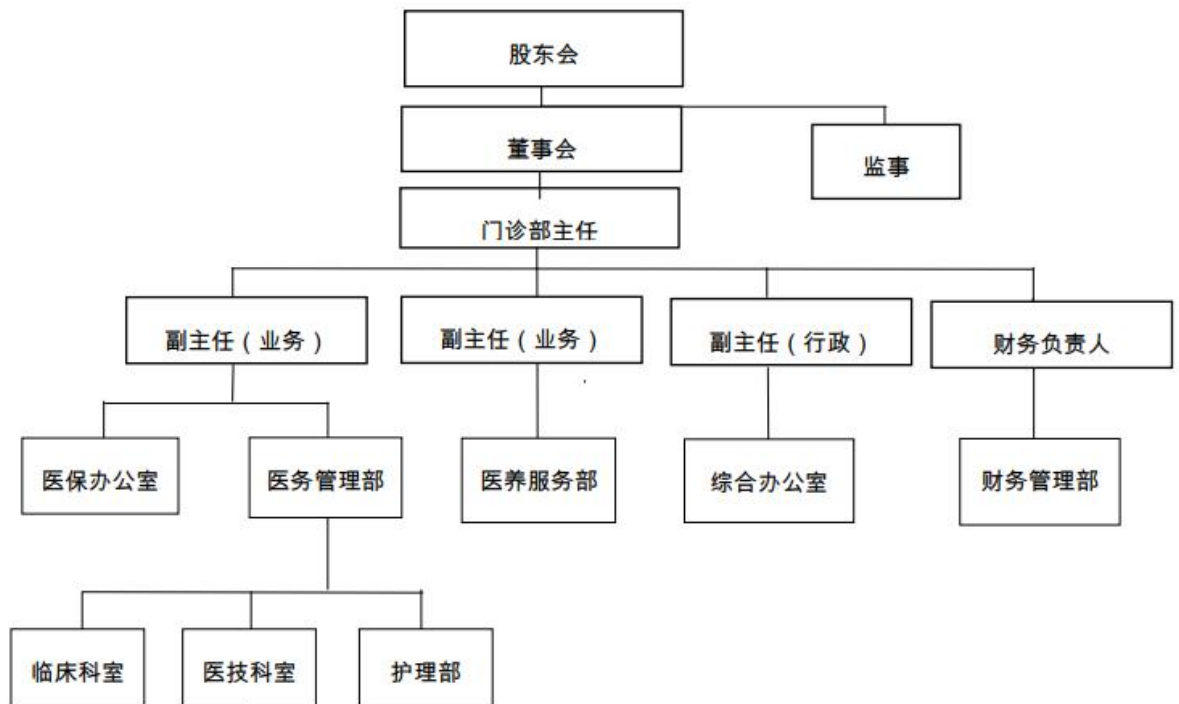
药剂等医技科室。

### 3. 企业领导

董事长（法人代表）：陶盛宇

总经理：赵卫

### 4. 组织机构



### 5. 公司治理结构

董事会成员：龚峥、陶盛宇（董事长、法人代表）、  
朱春玲、林怡、叶霆（副总经理）

监事：唐靖一

高管人员：赵卫 总经理

### 6. 荣誉资质：无

7. 分支机构：无

8. 其他信息：无

## 二、人力资源

### 1. 人事任免

(企业主要负责人任免信息见公司治理结构)

### 2. 员工招聘（应届毕业生）：

无

## 三、企业文化

岳养门诊部使命、愿景、价值观

使命：助力养老事业 让长者老有所医

愿景：致力于成为医养结合领域的先行者、示范者、引领者

价值观：担当 奉献 廉洁 创新

## 四、社会责任

1. 社会责任报告：无

2. 社会责任实践：无

3. 突发事件处置：无

## 五、投资者关系

1. 投资发展：无。
2. 改革重组：无。
3. 产权交易信息：无。
4. 房屋租赁信息：2022 年无新增不动产租赁事项。
5. 招标采购： 暂无。